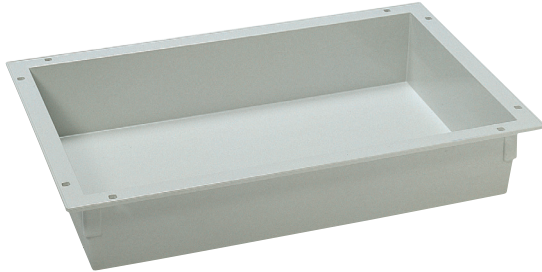


Modules & paniers ABS - type SCM

A



Les modules et paniers ABS moulés par injection sont reconnus pour leur robustesse et leur grande résistance aux rayures et aux chocs. Ceci grâce à une sélection rigoureuse des matières premières et des matériaux, combinée à un maintien de la qualité tout au long du processus de fabrication. Ils sont fabriqués conformément au standard ISO (600 x 400 mm) pour les dimensions extérieures. Dès lors, les modules et paniers sont compatibles avec tous les systèmes de stockage et de transport, ainsi qu'avec les chariots de soins et de médicaments. Les modules fermés ont une hauteur de 50 mm (séparable), 100 mm (séparable), 200 mm et 280 mm et en tant que couvercle. Les paniers ouverts séparables ont une hauteur de 100 et 200 mm. Ils constituent une étape importante pour l'introduction du système FIFO.

Les modules et paniers ABS occupent constituent une solution avantageuse dans le système logistique. Ils sont utilisés pour le stockage et le transport des médicaments et des biens et sont compatibles avec les systèmes de stockage et les chariots.



» Technique

Les modules et paniers sont fabriqués en acrylonitrile butadiène styrène (ABS). Cette qualité constitue la solution la plus avantageuse en matière de systèmes de rangement modulables en matériel synthétique.



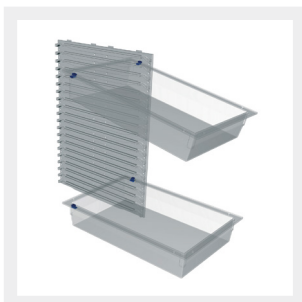
» Ergonomie

L'ABS est un matériel extrêmement léger et robuste. Grâce à leur légèreté, les modules et paniers s'utilisent très facilement.



» Hygiène

L'ABS possède des propriétés d'excellentes qualités mécaniques. De plus, celui-ci présente également une bonne résistance chimique. Il résiste aux produits de nettoyage et aux désinfectants courants.



» Arrêts de sécurité

Les modules et paniers sont moulés en une pièce, y compris les 8 trous pour la fonction d'arrêt. Les arrêts en deux pièces fonctionnent parfaitement dans les parois prévues dans les systèmes modulaires de stockage et de transport.

Les modules et paniers équipés de la fonction d'arrêt peuvent être retirés en basculant +/- 25° ce qui permet de mieux visualiser le contenu et d'améliorer l'ergonomie.



» Séparateurs

Les séparateurs des paniers cliquent dans les parois latérales ouvertes et sont ainsi solidement fixés. Les séparateurs des modules fermés glissent dans des rainures. Ils peuvent être insérés +/- chaque 3 cm.

Afin d'obtenir plusieurs compartiments, il est possible de réduire la taille des séparateurs selon vos besoins. Dans ce cas, une connexion en T permet de fixer les séparateurs entre eux.



» Forme

Les modules et paniers possèdent un rebord plat afin de glisser facilement sur les guides des armoires, des chariots et des étagères. L'angle de dégagement minimal des côtés latéraux permet de ne pas perdre de volume.

Les modules et paniers de même longueur et de même largeur peuvent être empilés les uns dans les autres.



» Identification

Sur le bord ainsi que sur les séparateurs des différents porte-étiquettes et des étiquettes blanches ou colorées peuvent être installés. Pour plus d'informations, référez-vous à la fiche produit "Porte-étiquettes et accessoires".

» Modules & paniers ABS - type SCM



» Module ABS 300 x 400 x 50 mm

Numéro d'article	Description	Dimensions ext.
2502 2034206	Module	300 x 400 x 50 mm
2510 2064269	Séparateur PMMA	300 x 50 mm
2510 2064270	Séparateur PMMA	400 x 50 mm



» Module ABS 300 x 400 x 100 mm

Numéro d'article	Description	Dimensions ext.
2502 2034210	Non-séparable	300 x 400 x 100 mm



» Module ABS 300 x 400 x 200 mm

Numéro d'article	Description	Dimensions ext.
2502 2034220	Non-séparable	300 x 400 x 200 mm



» Module ABS 600 x 400 x 50 mm

Numéro d'article	Description	Dimensions ext.
2502 2064205	Non-séparable	600 x 400 x 50 mm



» Module ABS 600 x 400 x 50 mm

Numéro d'article	Description	Dimensions ext.
2502 2064206	Module	600 x 400 x 50 mm
2510 2064270	Séparateur PMMA	400 x 50 mm
2510 2064271	Séparateur PMMA	600 x 50 mm

» Modules & paniers ABS - type SCM



» Module ABS 600 x 400 x 100 mm

Numéro d'article	Description	Dimensions ext.
2502 2064210	Non-séparable	600 x 400 x 100 mm



» Module ABS 600 x 400 x 100 mm

Numéro d'article	Description	Dimensions ext.
2502 2064211	Module	600 x 400 x 100 mm
2503 2364253	Séparateur ABS	400 x 100 mm
2503 2364254	Séparateur ABS	600 x 100 mm



» Module ABS 600 x 400 x 200 mm

Numéro d'article	Description	Dimensions ext.
2502 2064220	Non-séparable	600 x 400 x 200 mm



» Module ABS 600 x 400 x 280 mm

Numéro d'article	Description	Dimensions ext.
2502 2064228	Non-séparable	600 x 400 x 280 mm



» Panier ABS 300 x 400 x 100 mm

Numéro d'article	Description	Dimensions ext.
2501 2334251	Panier	300 x 400 x 100 mm
2503 2364257	Séparateur ABS	300 x 100 mm
2503 2364253	Séparateur ABS	400 x 100 mm

» Modules & paniers ABS - type SCM



» Panier ABS 300 x 400 x 200 mm

Numéro d'article	Description	Dimensions ext.
2501 2334252	Panier	300 x 400 x 200 mm
2503 2364255	Séparateur ABS	400 x 200 mm



» Panier ABS 600 x 400 x 100 mm

Numéro d'article	Description	Dimensions ext.
2501 2364251	Panier	600 x 400 x 100 mm
2503 2364253 *	Séparateur ABS	400 x 100 mm
2503 2364254 *	Séparateur ABS	600 x 100 mm



» Panier ABS 600 x 400 x 200 mm

Numéro d'article	Description	Dimensions ext.
2501 2364252	Panier	600 x 400 x 200 mm
2503 2364255 *	Séparateur ABS	400 x 200 mm
2503 2364256 *	Séparateur ABS	600 x 200 mm



» Couverture pour Module ABS

Numéro d'article	Dimensions ext.
2511 2034201	300 x 400 x 15 mm
2511 2064201	600 x 400 x 15 mm

* Peuvent être échangés avec les séparateurs PC.

» Modules & paniers ABS - type SCM



» Pièce-T pour séparateurs

Numéro d'article	Couleur
15002 00001	Blanc

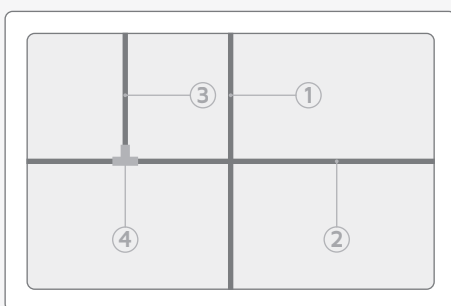


» Arrêt de sécurité pour modules et paniers

Numéro d'article	Description
2509 1961870	2 pièces à prévoir par panier

L'utilisation des arrêts de sécurité de type SCM n'est possible qu'en combinaison avec des parois grillagées de type SCM.

» Utilisation des séparateurs



400 mm

600 mm

1. Séparateur petite taille (400 mm)
2. Séparateur grande taille (600 mm)
3. Séparateur petite taille, raccourci (200 mm) - Séparateur de petite taille divisé en 2
4. Pièce en forme de T pour assembler les Séparateurs PC